

문화체육관광부

수신 전국 문화예술 사회적경제 조직 대표
(경유)

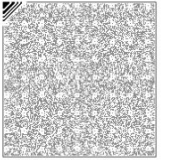
제목 「2019 문화예술 사회적경제 조직 실태조사」 설문 참여 요청

1. 귀 사의 무궁한 발전을 기원합니다.
2. 우리 부에서는 문화예술분야 사회적경제 조직의 발전 방안을 모색하고 향후 정책 수립에 필요한 기초자료를 마련하기 위하여 「2019 문화예술 사회적경제 조직 실태조사」를 추진하고 있습니다.
3. 이와 관련하여 객관적이고 신뢰성 있는 실태조사를 위해 아래와 같은 사항을 협조 요청하오니, 귀 사의 적극적인 협조 바랍니다.

-아 래-

- 가. 사 업 명 : 2019 문화예술 사회적경제 조직 실태조사
- 나. 조사대상 : 전국 문화예술 사회적경제 조직
- 다. 조사기간 : 2019년 9월~ 10월
- 라. 조사기준년도 : 2018년도 (2018. 1. 1. ~ 12. 31.)
- 마. 조사주최 : 문화체육관광부
- 바. 조사주관 : (재)예술경영지원센터
- 사. 조사수행 : (주)메이븐스퀘어
- 아. 요청사항 : 2019 문화예술 사회적경제 조직 실태조사 설문 협조

※ 조사문의 : (주)메이븐스퀘어
박성만 이사 (Tel. 02-3288-6777, Fax. 02-3288-6778)
조윤정 팀장 (Tel. 02-412-0435, Fax. 02-412-0437). 끝.



문화체육관광부장관



주무관 **박정희** 서기관 **김수현** 예술정책과장 **송윤석** 전결 2019. 9. 19.

협조자

시행 예술정책과-3431 (2019. 9. 19.) 접수

우 30119 세종특별자치시 갈매로 388 문화체육관광부 예술정책과 / <http://www.mcst.go.kr>

전화번호 044-203-2713 팩스번호 044-203-3489 / tlcity@korea.kr / 대국민 공개

자유와 창의가 넘치는 문화국가